



**CONTES D'ARGILES**

Evènements Spectaculaires,  
BNF 2008

**Conception et réalisation scénographique:**

Soylé

**Enregistrements et créations sonores:**

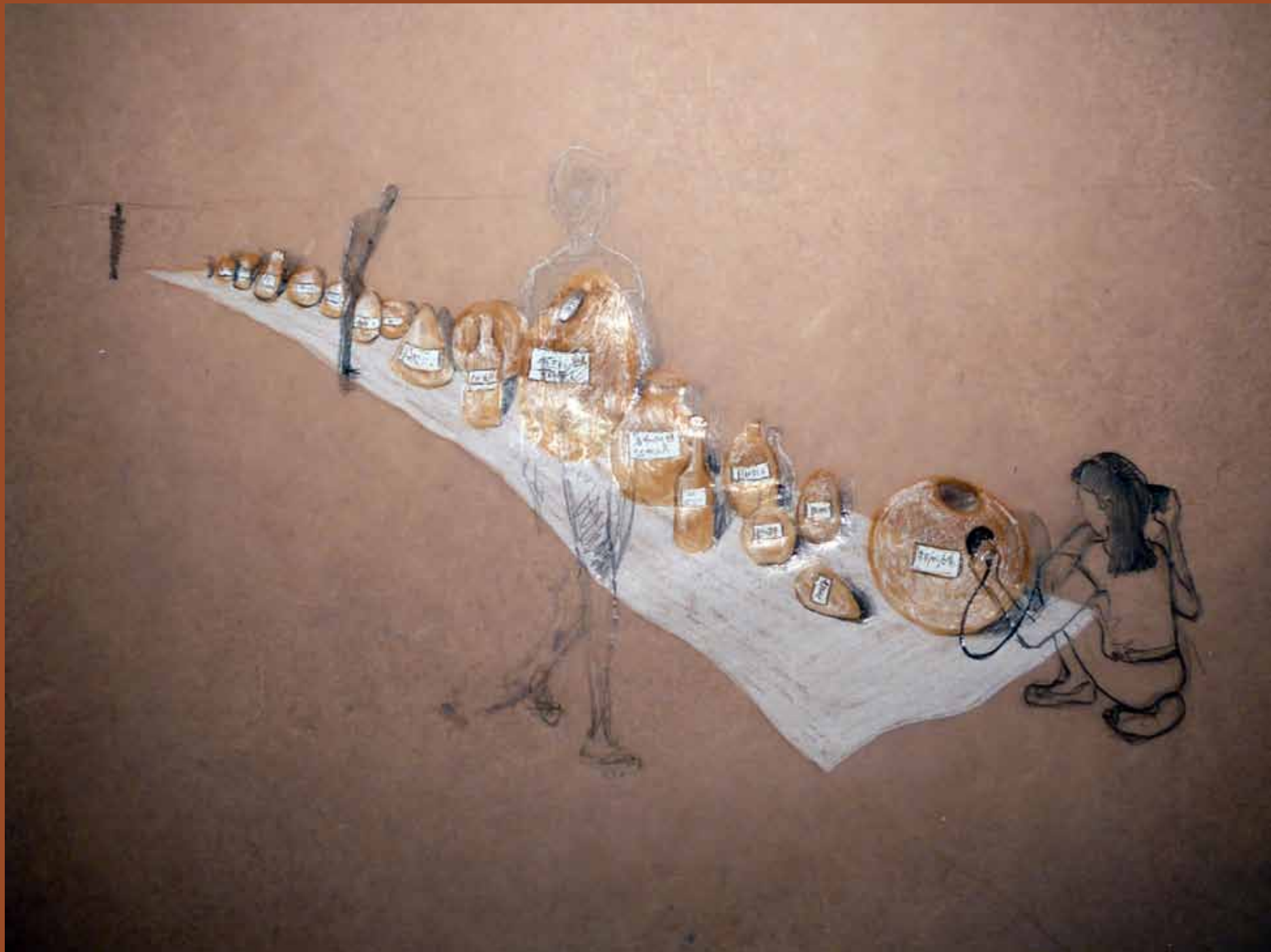
Soylé

**Tourneuses:**

Soylé

Béa

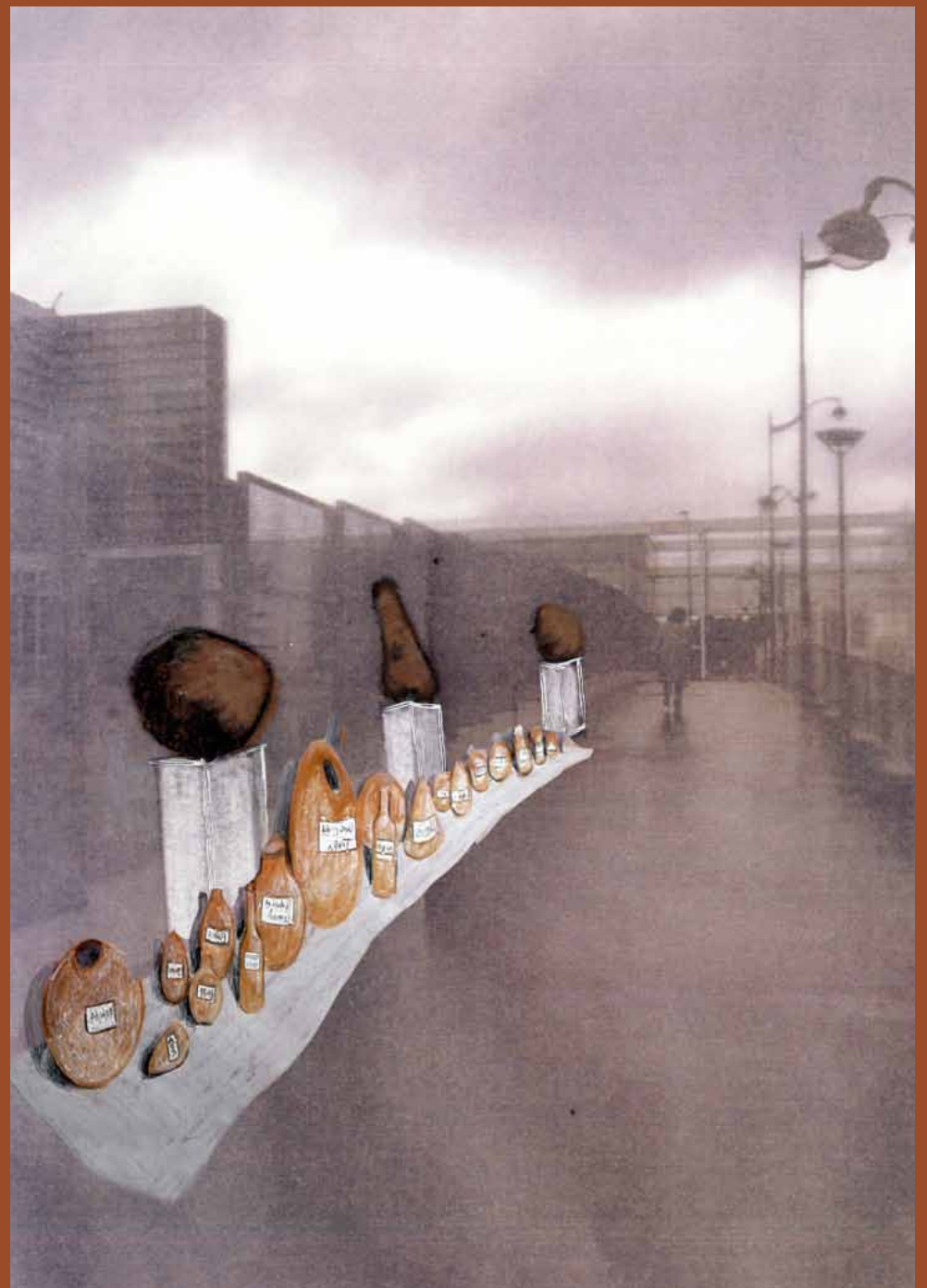


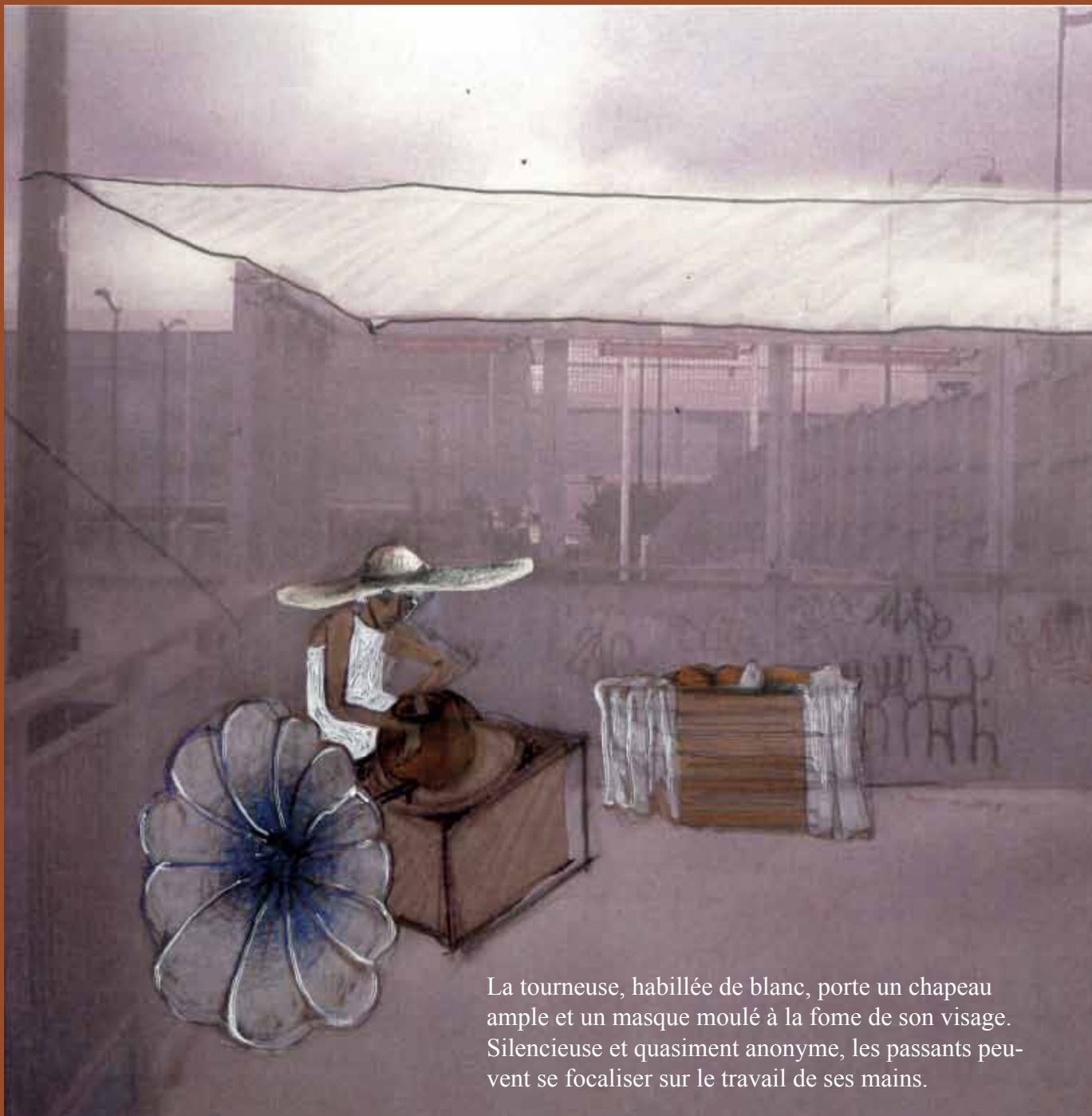






Les poteries sonores disposées sur la passerelle. Ce sont des sculptures sans base, à l'intérieur desquelles sont disposés des hauts parleurs.





La tourneuse, habillée de blanc, porte un chapeau ample et un masque moulé à la forme de son visage. Silencieuse et quasiment anonyme, les passants peuvent se focaliser sur le travail de ses mains.

## MISE EN SCENE DE LA TRAVERSEE

Je souhaite permettre au promeneur de vivre, le temps d'une traversée, des bribes d'Histoires et histoires de la Zac Rive Gauche.

La mise en scène part de l'idée que le chantier a permis de récolter des échantillons de terre plus ou moins récents dont on va extraire les sons.

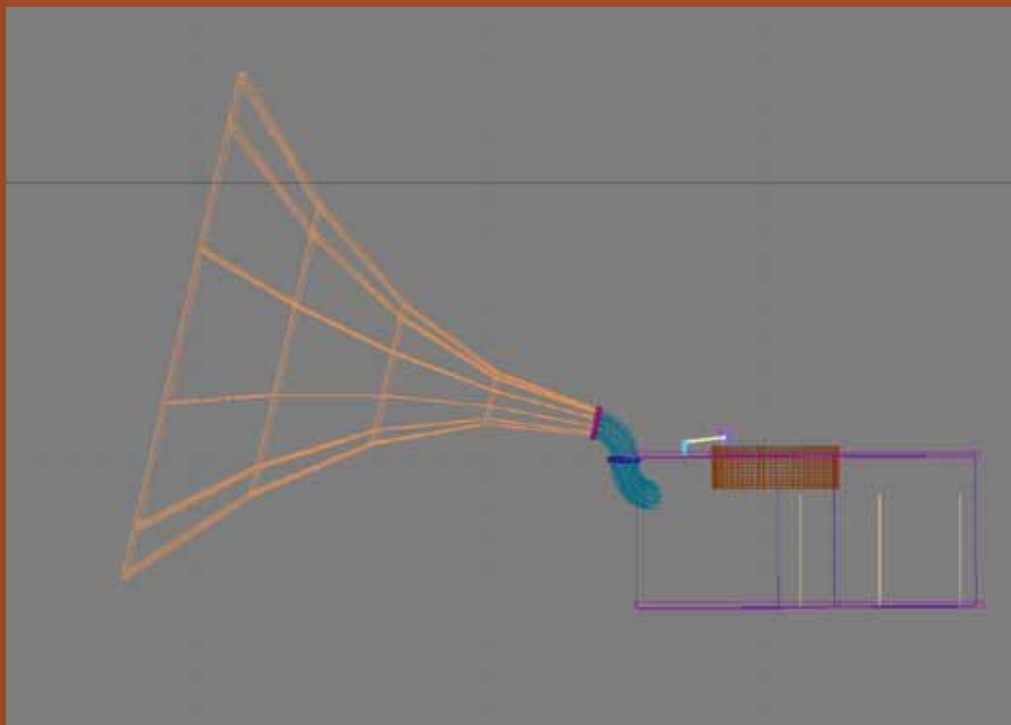
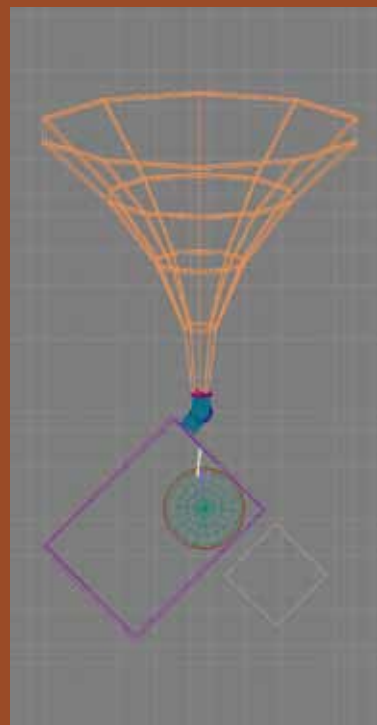
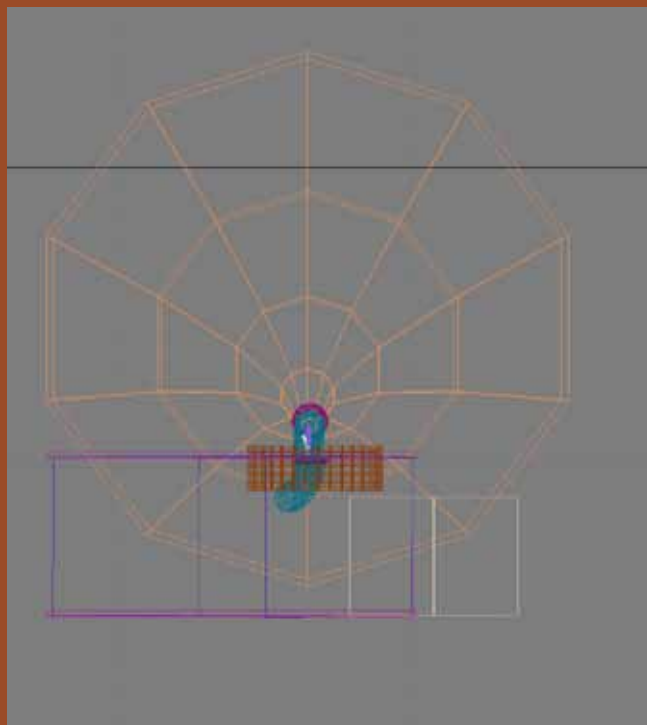
Je mets en place deux types d'actions:

1- Une tourneuse (installée au niveau du décrochement de la passerelle) tourne de la terre sur un "tour de potier-gramophone". Quand le tour est en marche, des sons de différentes époques s'échappent du pavillon. La tourneuse, telle une alchimiste, transforme ainsi la terre brut en poterie sonore.

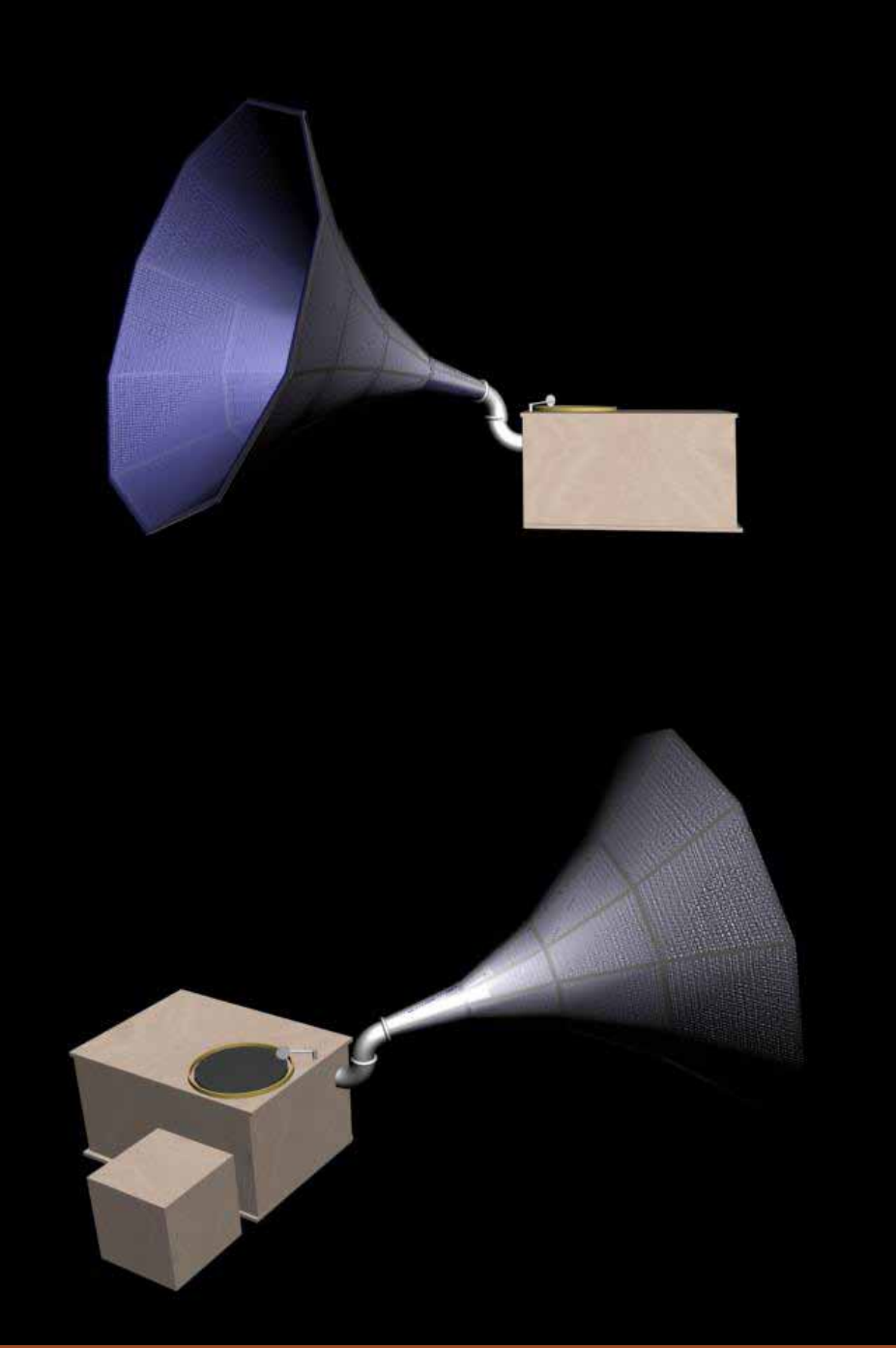
2- Cinq poteries sonores construites au préalable sont installées sur l'ensemble de la passerelle et marquent cinq points de vue différents. Le son qui en émane parle du paysage sous différents aspects et à diverses époques.

Les bandes sonores, sont composées d'enregistrements effectués dans le quartier et d'adaptations de textes littéraires.

# Plans du "tour de potier gramophone"









**LE LIEU:**

La passerelle  
Charcot dans  
le quartier de  
la Zac Rive  
Gauche.  
PARIS



*La première fois que je me suis engagée sur cette passerelle, je venais de la rue du Chevaleret. Le paysage m'a tout de suite séduit. Une beauté entre enfer et évocation somptueuse.*

*Par la suite, j'ai compris la charge historique de ce paysage.*

*Cette passerelle offre un point de vue stratégique sur l'ampleur du projet d'aménagement de la rive gauche. Elle est en réalité une future rue piétonne: le premier élément du quartier "Tolbiac-Chevaleret qui recouvrira les voies ferrées dans dix ans.*

*Construire une nouvelle vie au dessus du passé industriel du 19<sup>ème</sup> siècle.*

*C'est une traversée à la fois spatiale (raccourcis entre deux rives) et temporelle (liaison entre ancien et nouveau quartier). Cet espace permet de comprendre la grande métamorphose de ce quartier de la ZAC Rive Gauche balloté entre passé, présent et futur*

*Ce sol sous nos pieds, réveillée par le chantier, nous parle d'asile, de travail à la chaîne, d'exploits technologique, de misère ouvrière...mais avec, toujours, beaucoup d'inspiration et de chaleur humaine.*















